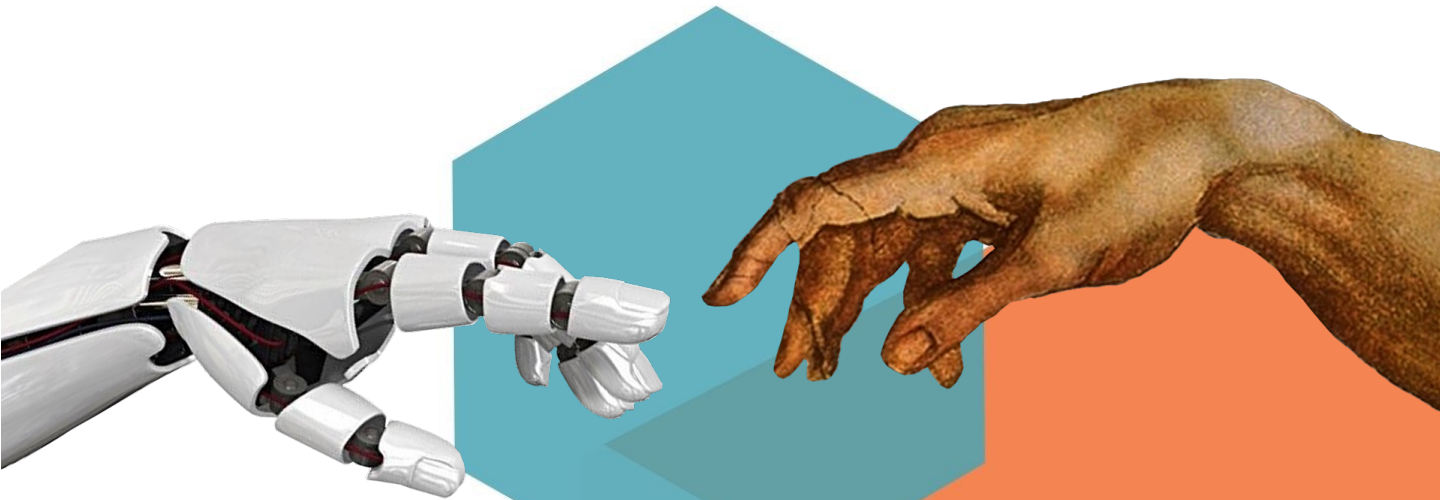


**IL PASCAL - MAZZOLARI  
ISTITUTO ISTRUZIONE SUPERIORE**

**#lascuolachevorrei**



**MANERBIO**

**Via Solferino, 92**

**LICEO  
SCIENZE  
APPLICATE**

**LICEO  
SCIENTIFICO**

**ANCHE CON  
POTENZIAMENTO  
BIOMEDICO**

**ISTITUTO  
TECNICO  
TECNOLOGICO**

**MECCANICA E MECCATRONICA  
ELETTRONICA  
ELETTRONICA  
INFORMATICA  
TELECOMUNICAZIONI**

**OPEN DAY**

**domenica 5 novembre  
dalle 14:30 alle 16:30**

**sabato 2 dicembre  
dalle 15:30 alle 17:30**

**sabato 13 gennaio  
dalle 14:30 alle 16:30**

**INQUADRA QUI PER  
L'OFFERTA FORMATIVA!**



**PER ISCRIVERSI ALL'OPEN DAY**

**[www.iis-pascal.edu.it](http://www.iis-pascal.edu.it)**

**tel. 030 938 01 25 – bsis01100x@istruzione.it**

**IL PASCAL-MAZZOLARI  
ISTITUTO ISTRUZIONE SUPERIORE**

**#lascuolachevorrei**



## **OPEN DAY**

**domenica 5 novembre**  
dalle **15:30** alle **17:30**

**sabato 2 dicembre**  
dalle **14:30** alle **16:30**

**sabato 13 gennaio**  
dalle **15:30** alle **17:30**

**INQUADRA QUI PER  
L'OFFERTA FORMATIVA!**



**PER ISCRIVERSI ALL'OPEN DAY**

[www.iis-pascal.edu.it](http://www.iis-pascal.edu.it)

tel. 030 93 11 01 – bsis01100x@istruzione.it

**VEROLANUOVA**  
**Via Rovetta, 29**

**LICEO DELLE  
SCIENZE UMANE**  
ANCHE CON OPZIONE  
ECONOMICO-SOCIALE

**ISTITUTO  
TECNICO  
ECONOMICO**

CON PROGETTO SPORTIVO  
RELAZIONI INTERNAZIONALI  
PER IL MARKETING  
SISTEMI INFORMATIVI AZIENDALI  
AMMINISTRAZIONE FINANZA  
E MARKETING

**ISTITUTO  
PROFESSIONALE  
SERVIZI PER LA  
SANITÀ E  
ASSISTENZA  
SOCIALE**